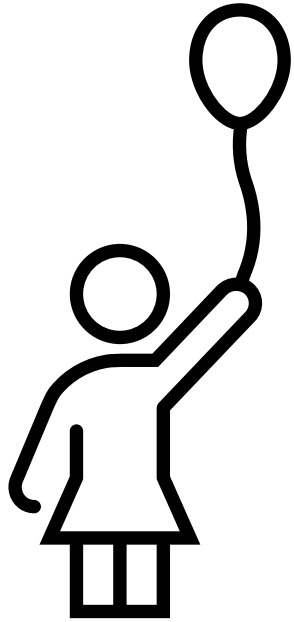


NEW

満3歳児クラス園児募集

～4年保育（1号認定）～

認定こども園・吉田南幼稚園



対象となる年度で2歳から3歳の誕生日を迎えるお子様が入園できるクラスです。これまで吉田南幼稚園では3号認定の2歳児クラスしかありませんでしたが、令和3年度から1号認定の満3歳児を受入れることができるようになりました。

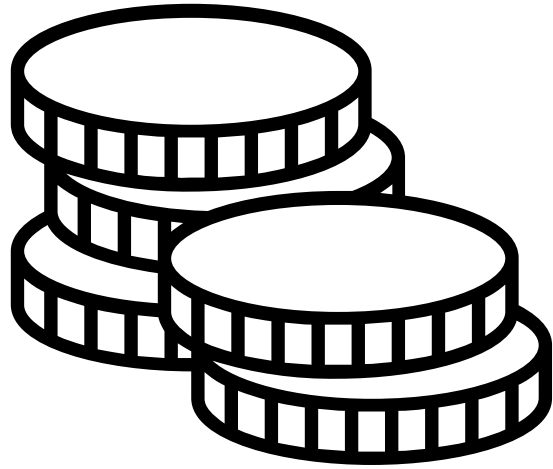
Q. 満3歳児クラスってなんですか？

Q. いつから入園 ができるの？

3歳のお誕生日
から1号認定として
正式に在園児入園す
る事が出来ます。

※誕生日を迎えていない
場合も保育料はかかりま
すが誕生日以前に入園す
る事が可能です



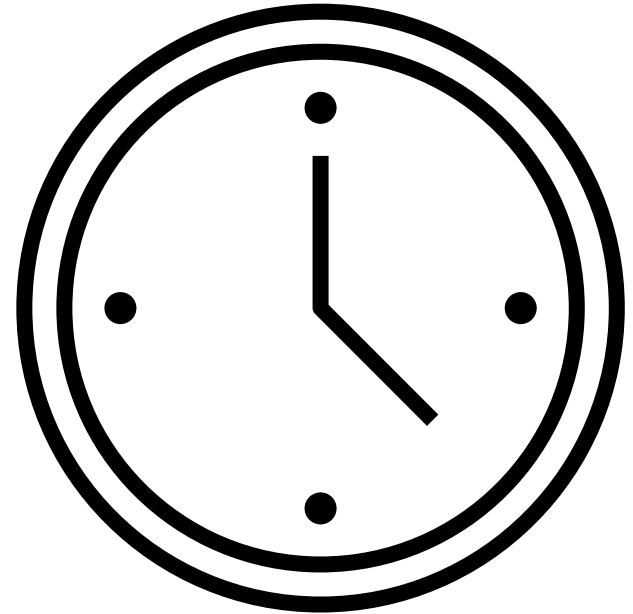


令和元年10月から幼児教育無償化となりました。吉田南幼稚園で満3歳児、1号認定で入園すれば基礎保育料は無償です
但し給食費や預かり保育料等の実費は必要となります。

Q. 保育料（費用）はいくらですか？

Q. 登園日数と保育
時間はどのように
なりますか？

年間の保育日数・保育時間は年少児～年長児
と同じです。（1号認定となります）

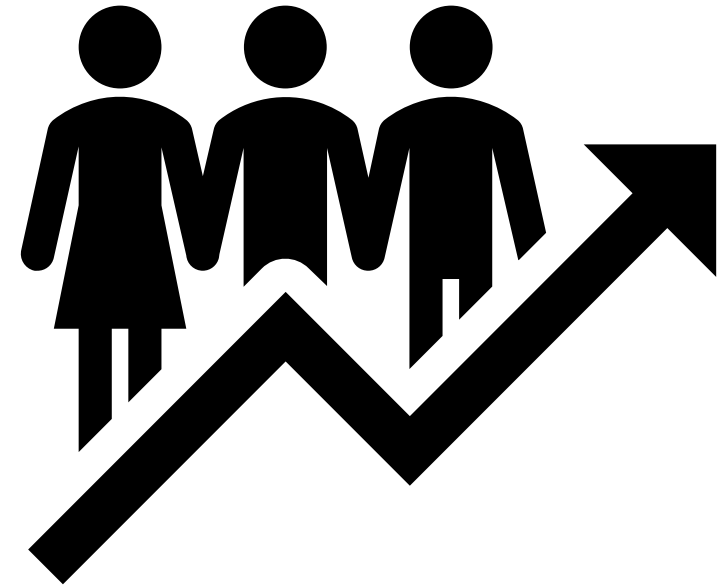


Q. 現在の2歳児クラス つぼみぐみとの違いは 何ですか？

現在ある本園のつぼみ組（2歳児クラス）は満3歳児クラスと同年齢のクラスとなりますが支給認定が異なります。現在のつぼみ組在園児は3号認定児。

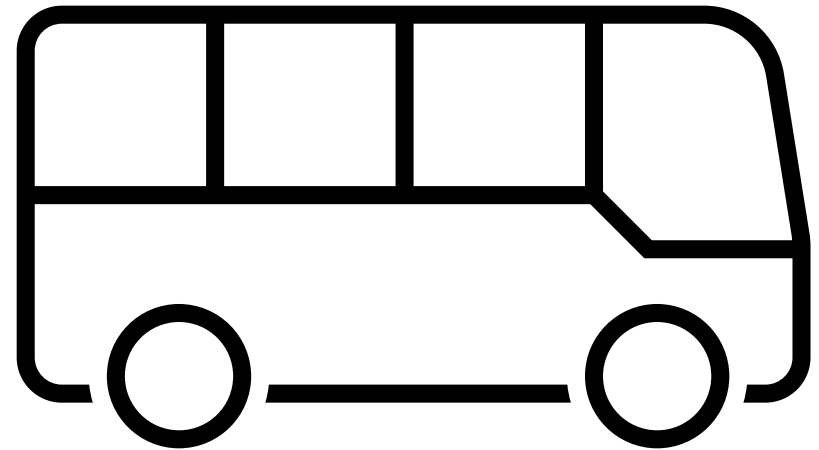
今回募集する満3歳児クラスは3歳の誕生日を迎えた日から1号認定として入園する事が出来ます。

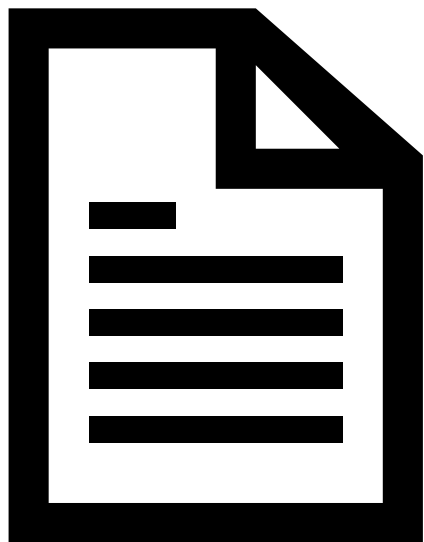
※満3歳児クラスに入園すると翌年度は本園年少クラスへ進級となります。



Q. 通園バスの 利用は出来ますか？

通園バスは3歳から乗車できますので、3歳の誕生日を迎えた翌日から利用ができます。





毎年11月1日から年少児クラス同様に満3歳児クラスの受付を開始します。入園願書（幼稚園様式）、入園手数料2,000円をご準備下さい。定員は10名程となりますので、定員に達し次第受付を終了させていただきます。

Q. 申込期間・方法を教えてください



満3歳児クラスに関しては3歳の誕生日を迎える日が入園日となり、1号認定児として入園する事が出来る事から、申込者の中で3歳の誕生日を迎える日がはやお子様から順に10名内定させていただきます。

※満3歳児クラスは1号認定児のみのクラスです

※11月1日に定員に達しない場合は順次受付内定とさせていただきます。

Q. 定員を超える申し込みがあった場合、どのような選考方法となりますか。

その他ご質問等ありましたら
吉田南幼稚園まで
お問い合わせください。

TEL:099-294-3730